

Röhrentype: Doppeldiode - Endpenthode.
Type de tube: Duodiode-penthode de sortie.
Type of tube: Double diode-power pentode.

Heizung indir., Gleich- oder Wechselstrom,
 Serienseisung.
 Chauffage indir., CA ou CC, alimentation Vf 55 V
 en serie. If 0,100 A
 Heating indir., A.C. or D.C., series
 heater supply

Kapazitäten
 Capacités
 Capacities

Cag	< 0,8 μF	Cd1-a	< 0,04 μF
Cd1-k	4,6 μF	Cd2-a	< 0,05 μF
Cd2-k	4,8 μF	Cd1-g	< 0,05 μF
Cd1-d2	< 0,06 μF	Cd2-g	< 0,05 μF

Betriebsdaten
 Caractéristiques de service
 Operating conditions

Va	100	185	200	200	V
Vg2	100	185	200	200	V
Ia	28,5	59	45	55	mA
Rk	150	150	260	185	Ω
Vg1	-5	-10	-13	-11,5	V
Ig2	4	6,5	6	7	mA
S	7	8,8	7,5	8,5	mA/V
Ri	25000	23000	28000	20000	Ω
Ra	3000	3000	4500	3500	Ω
Wo	1,05	5	4	5,2	W
dtot	6,8	10	10	10	%
Vieff	3,3	7	6,4	7	V

Grenzdaten
 Limites fixées pour les caractéristiques
 Limiting values

Vao	max.	550 V
Va	max.	250 V
Wa	max.	11 W
Ik	max.	70 mA
Vg2o	max.	550 V
Vg2	max.	250 V
Wg2	max.	2,5 W
Vg1 (I _{g1} = +0,3 μA)	max.	-1,3 V
Rg1	max.	1 M Ω
Vfk	max.	150 V
Rfk	max.	20000 Ω
Vd1	max.	200 V
Vd2	max.	200 V
Id1	max.	0,8 mA
Id2	max.	0,8 mA
Vd1 (Id1 = +0,3 μA)	max.	-1,3 V
Vd2 (Id2 = +0,3 μA)	max.	-1,3 V

UBL1**PHILIPS „MINIWATT“**Vorläufige Daten
Caractéristiques
provisoires
Tentative data

Eine 15-fache Verstärkung zwischen Diode und Penthode soll nicht überschritten werden.

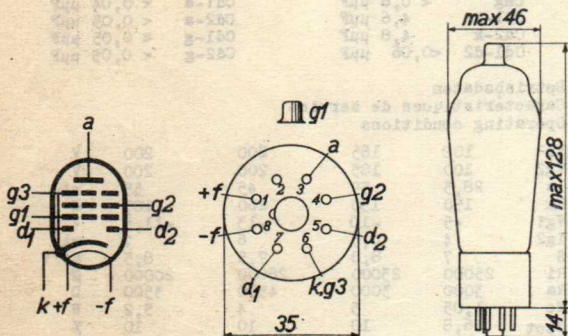
Une amplification de 15 fois entre la diode et la penthode ne sera pas dépassée.

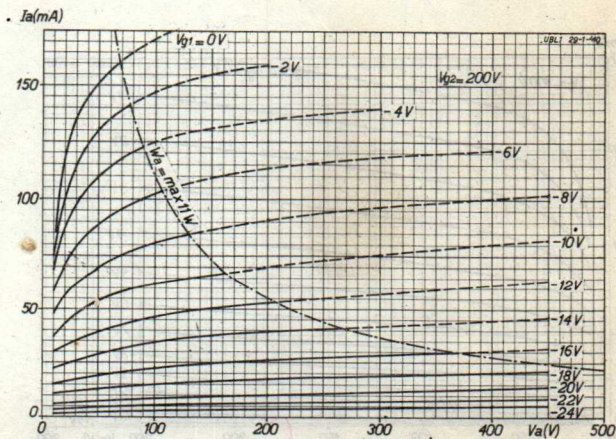
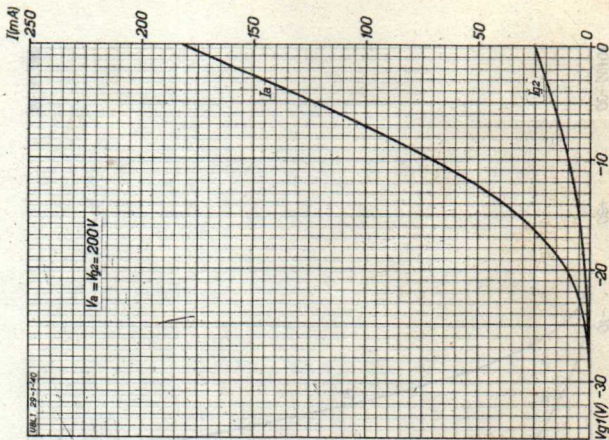
A 15 times amplification between a diode and the pentode section should not be exceeded.

Elektrodenanordnung, Sockelanschlüsse und max. Abmessungen in mm.

Disposition des électrodes, connexions du culot et dimensions max. en mm.

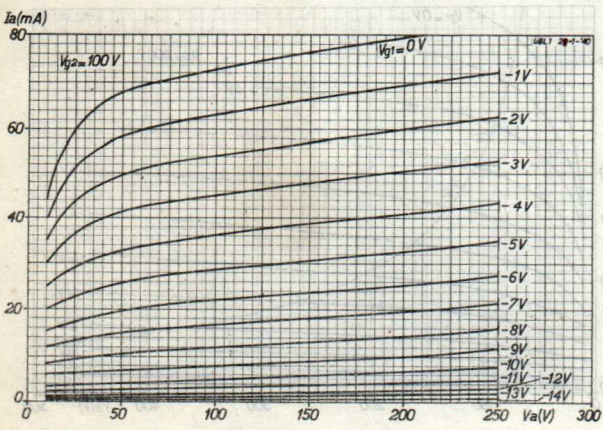
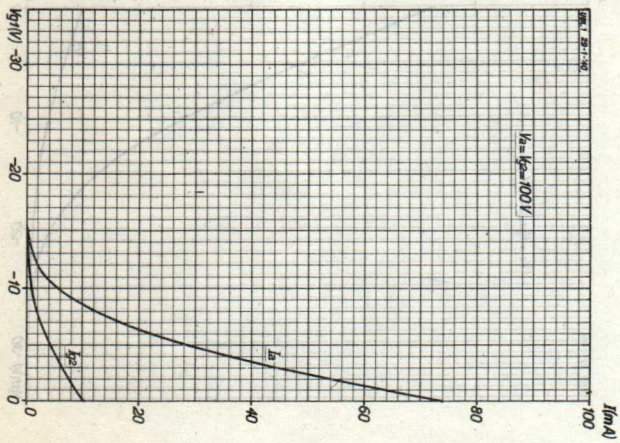
Electrode arrangement, base connections and max. dimensions in mm.

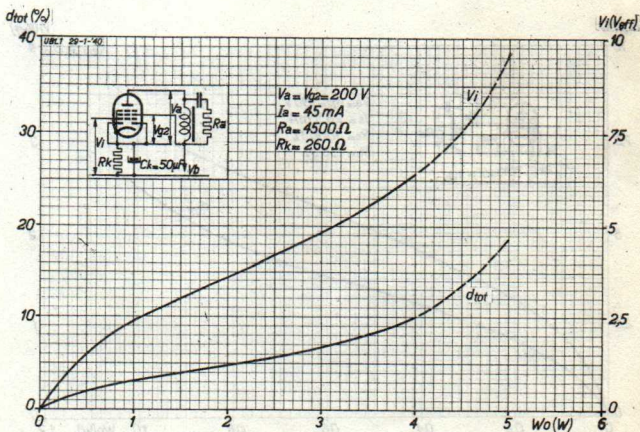
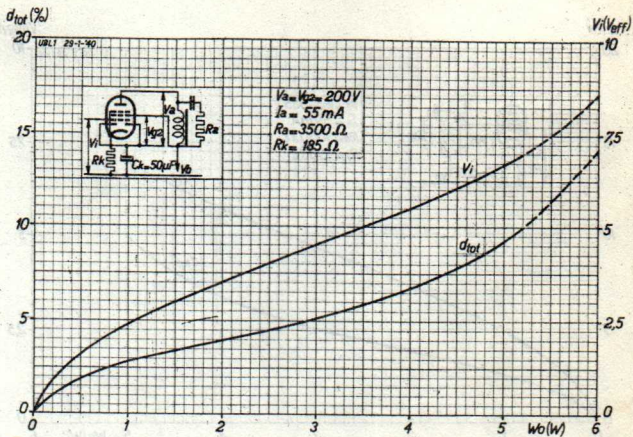




UBL1

PHILIPS „MINIWATT”





UBL1**PHILIPS „MINIWATT”**