

Röhrentype: Triode, N.F.-Verstärker.  
Type de tube: Triode, amplificateur B.F.  
Type of tube: Triode, L.F.amplifier

Heizung dir., durch Batteriestrom, Parallelspeisung  
 Chauffage dir., par courant de batterie, alimentation en parallèle  
 Heating dir., by battery current, parallel filament supply

Vf 2,0 V  
If 0,065 A

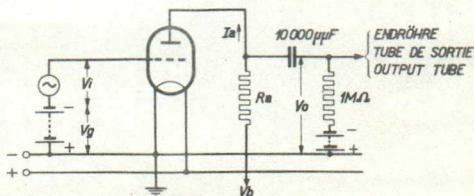
Kapazitäten Cag 3,1  $\mu\text{F}$   
 Capacités Cak 1,3  $\mu\text{F}$   
 Capacities Cgk 2,2  $\mu\text{F}$

Kenndaten  
Caracteristiques typiques  
Typical characteristics

V <sub>a</sub>		90	135 V
V <sub>g</sub>	-1,5		-1,5 V
I <sub>a</sub>	0,3		1,2 mA
S	0,4		0,6 mA/V
R <sub>i</sub>	60000		60000 $\Omega$
$\mu$	25		25

Betriebsdaten für N.F.-Verstärkung mit widerstandskoppl.  
 Caracteristiques de service, utilisation comme amplificateur B.F. à couplage par résistance  
 Operating characteristics for use as L.F. amplifier with resistance coupling

V <sub>b</sub> (V)	R <sub>a</sub> (M $\Omega$ )	V <sub>g</sub> (V)	I <sub>a</sub> (mA)	V <sub>o,eff</sub> (V)	V <sub>o</sub> /V <sub>i</sub>	d <sub>tot</sub> (%)
135	0,2	-1,5	0,26	10	18	1
		-0,75	0,32	10	18,5	0,8
	0,32	-1,5	0,18	10	19	1
90	0,2	-1,5	0,11	7	14,3	4
		-0,75	0,17	7	16,2	1,5
	0,32	-1,5	0,08	7	14,6	2,7
		-0,75	0,13	7	16,7	1,6



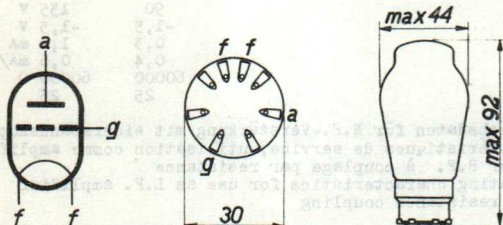
# KC1

## PHILIPS „MINIWATT“

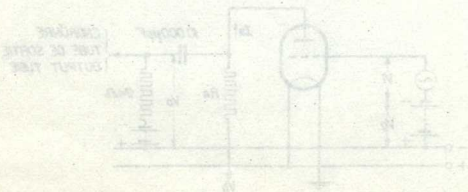
Grenzwerte für den Betrieb  
 Limites fixes pour l'utilisation  
 Limit ratings for operation

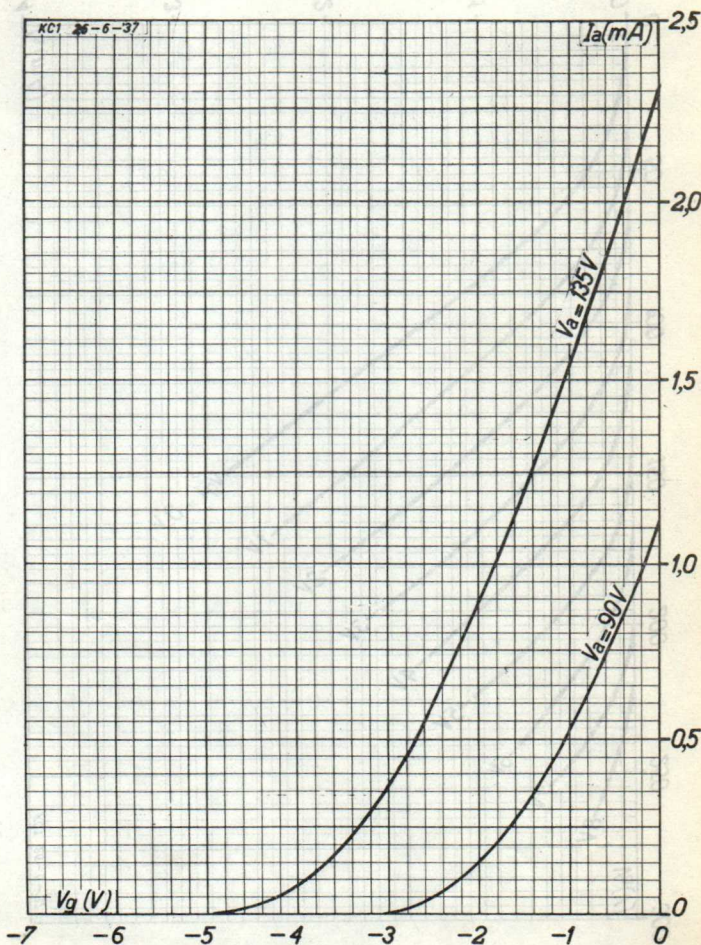
Va	max.	135 V
Wa	max.	0,5 W
Ik	max.	4 mA
Vg (Ig = +0,3 µA)	max.	-0,2 V
Rgk	max.	3 MΩ

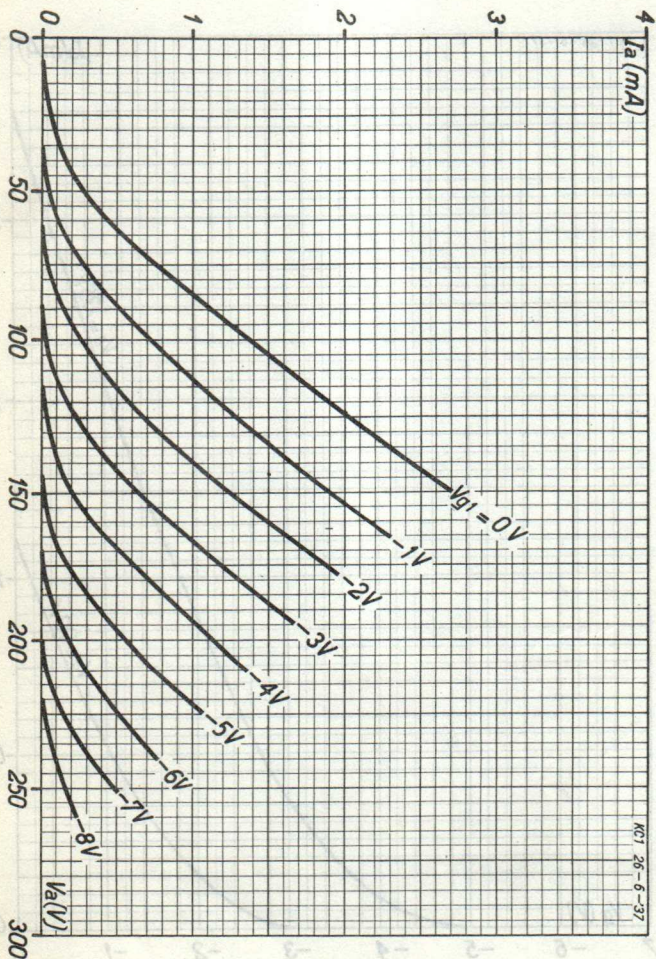
Elektrodenanordnung, Sockelanschlüsse und max. Abmessungen in mm.  
 Disposition des électrodes, connexions du culot et dimensions max. en mm.  
 Electrode arrangement, base connections and max. dimensions in mm.



Impedance (Z)	V/V	V/V	Ia (mA)	Vg (V)	Im (mA)	Vg (V)
1	18	10	0,25	-1,5	0,5	135
0,8	18,5	10	0,32	-1,5	0,5	135
1	19	10	0,18	-1,5	0,25	135
0,8	20	10	0,23	-1,5	0,25	135
1	14,5	7	0,11	-1,5	0,2	90
0,8	15,5	7	0,17	-1,5	0,2	90
1	14,5	7	0,08	-1,5	0,2	90
0,8	15,5	7	0,13	-1,5	0,2	90





**KC1****PHILIPS „MINIWATT“**

KC1 26-6-37