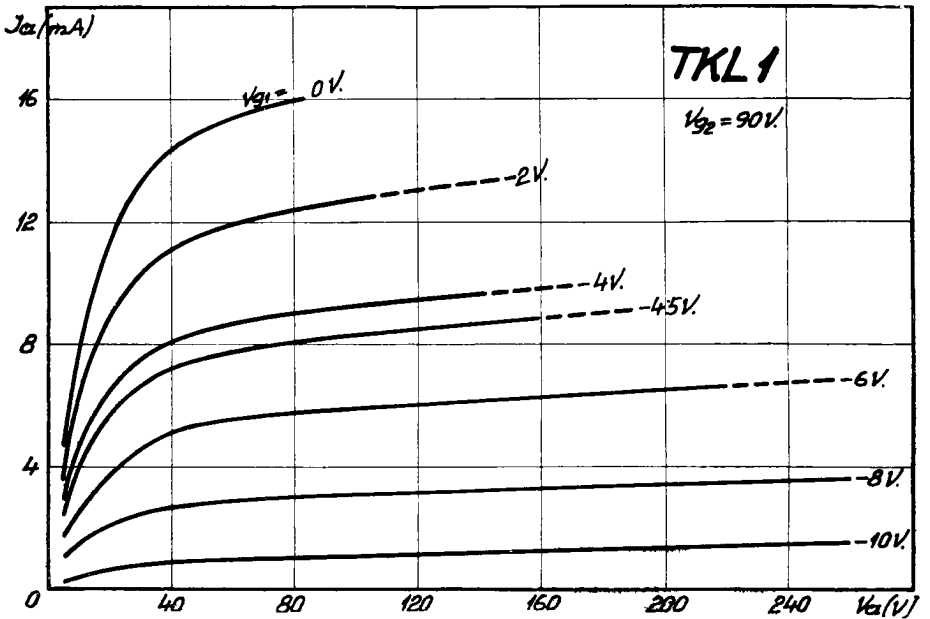


Karakteristiken der TKL1

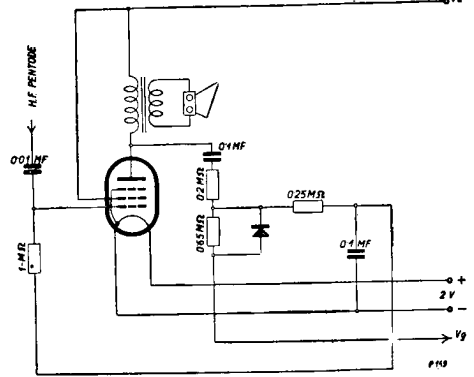
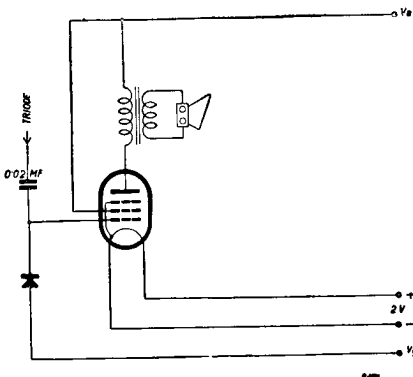


Batterie Endpentode TKL1

Dom-Kolben: Max. Kolbendurchmesser: 47 mm. Gesamtlänge: 95 mm.

Elektrode	Lamelle	Grenzdaten					Einstellung				
		Spannung		Strom	Widerstand		für 90 V		für 135 V		
		kalt	warm		mit Kathodenabfallsilit	mit fester Vorspannung	Leistung	Spannung	Strom	Spannung	Strom
		V		mA							
F	2-3	---	---	---	---	---	2	150	2	150	
K	---	---	---	12	---	---	---	---	---	---	
G1	7	---	-0.2	---	1.5	1.5	---	4.5	0	6	0
G2	6	135	100	---	---	---	0.3	90	1.2	100	1.2
A	5	135		---	---	---	1.5	90	8	135	8

Betriebsdaten		bei 90 V	bei 135 V	
Anodenstrom	---	8	8	mA
Steilheit	---	1.7	1.7	mA/V
Innerer Widerstand	---	80.000	100.000	Ohm
Ausserer Widerstand	---	14.000	14.000	Ohm
Effektivwert der anzulegenden Steuerspannung	---	3	4.2	V _{eff}
Ausgangsleistung	---	0.2	0.4	W



TKL1 in Sparerschaltung

a) für Vorkreis mit niedrigem Innenwiderstand.
($< 0.1 \text{ M}\Omega$)

b) für Vorkreis mit hohem Innenwiderstand.
($> 0.1 \text{ M}\Omega$)

V_g ist bei Verwendung der Sparerschaltung je nach der Anodenspannung so hoch zu wählen, dass der Anodenstrom im Ruhezustand auf cca 2 mA sinkt.