

PENTODE
A ÉMISSION SECONDAIRE

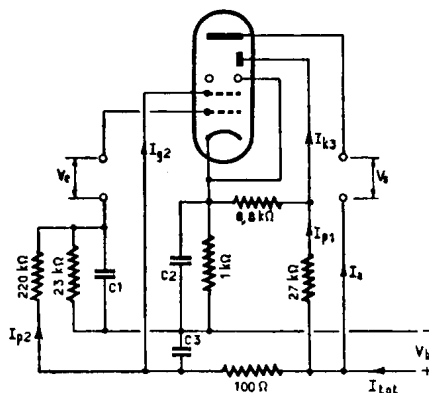
EFP 60

CARACTÉRISTIQUES

Chauffage

Indirect (cathode isolée du filament)..... } $V_f = 6,3 \text{ V}$
 Alimentation du filament en parallèle. } $I_f = 0,37 \text{ A}$

CONDITIONS NOMINALES D'EMPLOI EN AMPLIFICATEUR



Tension de l'anode.....	V_a	=	250 V
Tension de la cathode froide K_3	V_{K_3}	=	150 V
Tension de la grille 3.....	V_{G_3}	=	0 V
Tension de la grille 2.....	V_{G_2}	=	250 V
Tension de la grille 1.....	V_{G_1}	=	-2 V
Courant anodique.....	I_a	=	20 mA
Courant de la cathode froide K_3	I_{K_3}	=	-15,6 mA
Courant de la grille 2.....	I_{G_2}	=	1,5 mA
Courant du premier diviseur de tension...	I_{P_1}	=	3,5 mA
Courant du second diviseur de tension ..	I_{P_2}	=	1,0 mA
Courant total.....	I_{tot}	=	26 mA
Coefficient d'amplification de la grille 2 par rapport à la grille 1.....	$K_{G_2G_1}$	=	110
Résistance interne.....	ρ	=	70 kΩ
Pente.....	S	=	25 mA/V

LA RADIOTECHNIQUE

EFP 60

PENTODE A ÉMISSION SECONDAIRE

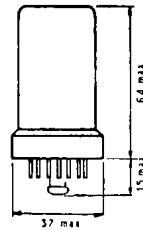
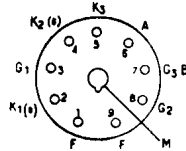
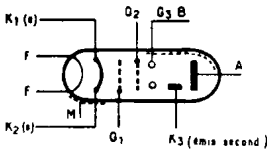
CAPACITÉS

Capacité de l'anode.....	Ca = 6 pF
Capacité de la grille 1.....	Cg ₁ = 9,2 pF
Capacité anode-grille 1.....	Cag ₁ ≤ 0,004 pF

VALEURS A NE PAS DÉPASSER

Tension de l'anode.....	Va max = 300 V
Puissance dissipée sur l'anode.....	Pa max = 2 W
Tension de la cathode froide.....	Vk ₃ max = 150 V
Puissance dissipée sur la cathode froide .	Pk ₃ max = 1 W
Tension de la grille 2.....	Vg ₂ max = 300 V
Puissance dissipée sur la grille 2.....	Pg ₂ max = 0,4 W
Courant cathodique (cathode K ₁).....	Ik ₁ max = 8 mA
Tension de la grille 1 (I _{g1} = + 0,3 μA) ..	- I _{g1} max = 1,3 V
Résistance du circuit de la grille 1.....	Rg ₁ max = 0,7 MΩ
Tension entre filament et cathode.....	Vk _{1f} max = 50 V
Résistance du circuit filam ent-cathode ...	Rk _{1f} max = 20 kΩ

DISPOSITION DES ÉLECTRODES ET ENCOMBREMENT



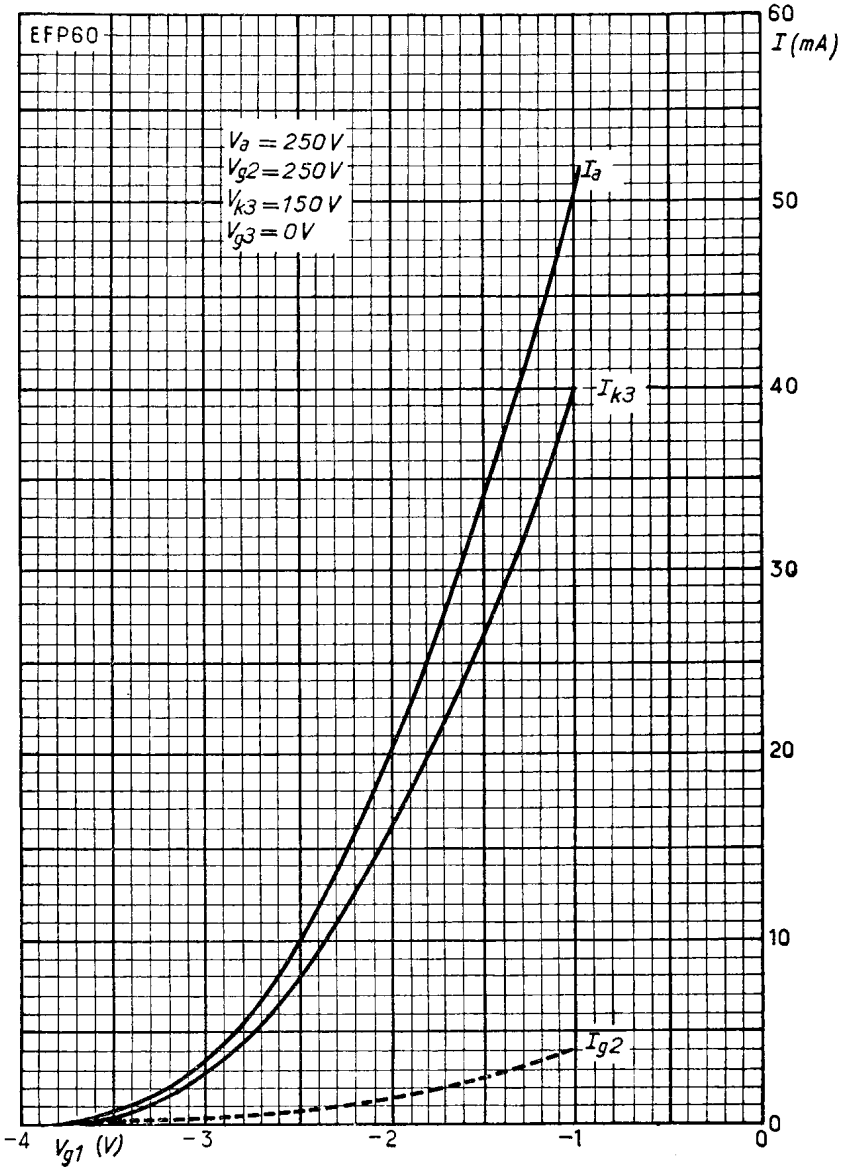
Embase octal 9 broches.

Application principale : Amplification à large bande.

LA RADIOTECHNIQUE

PENTODE
A ÉMISSION SECONDAIRE

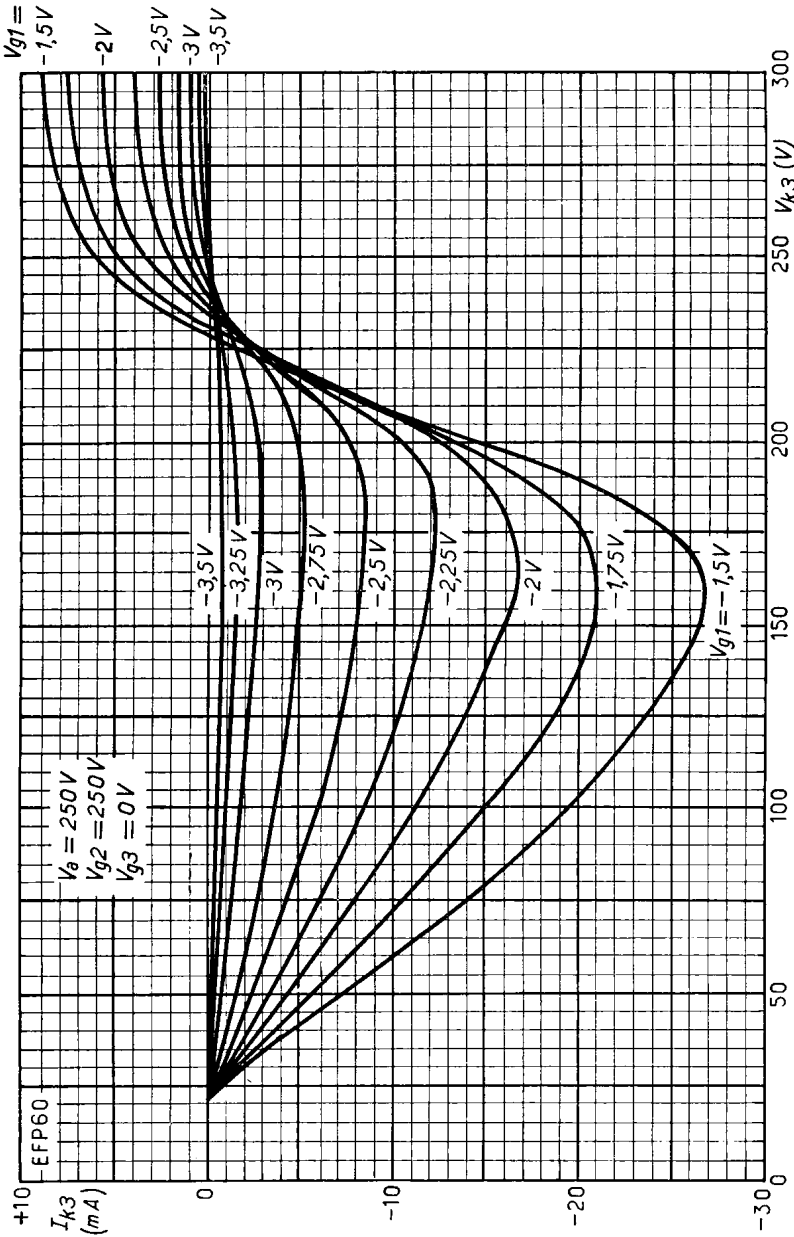
EFP 60



LA RADIOTECHNIQUE

EFP 60

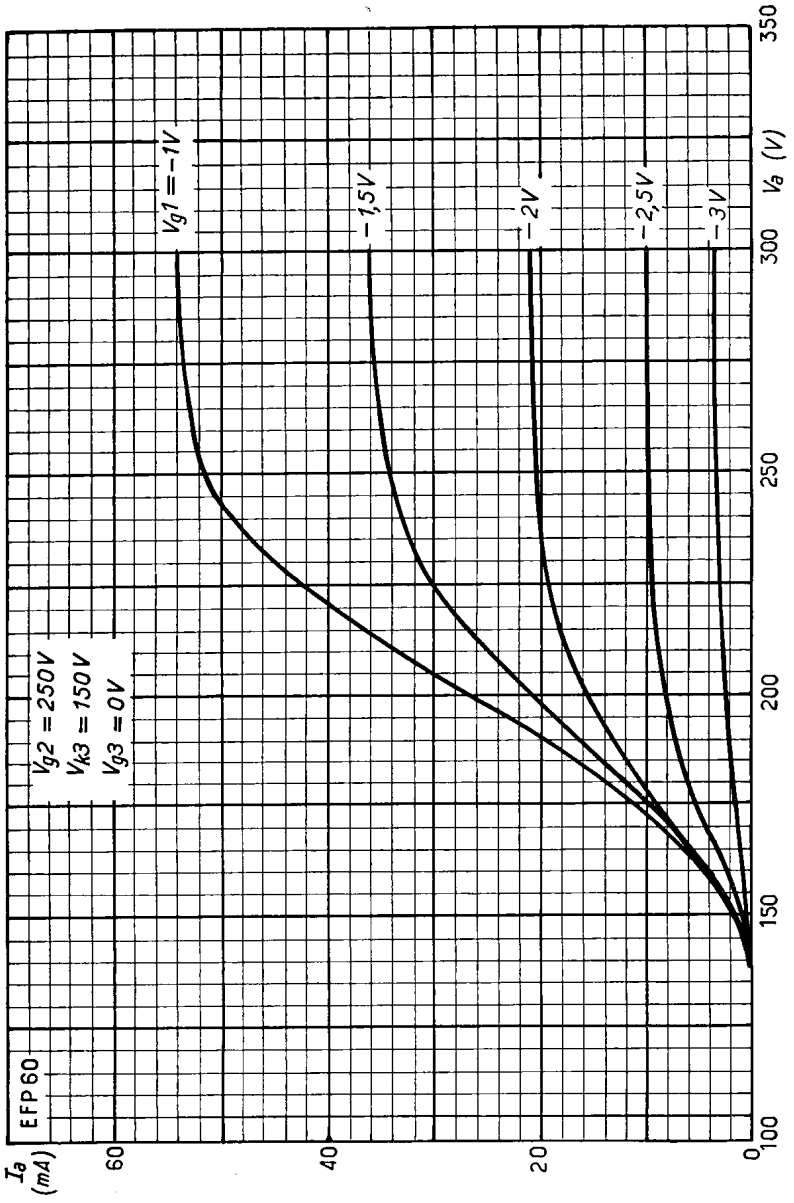
PENTODE A ÉMISSION SECONDAIRE



LA RADIOTECHNIQUE

PENTODE
A ÉMISSION SECONDAIRE

EFP 60



LA RADIOTECHNIQUE