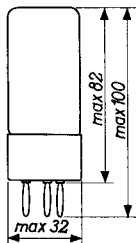
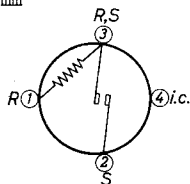


BIMETAL RELAY  
RELAIS BIMETAL  
BIMETALLRELAIS

Dimensions in mm  
Dimensions en mm  
Abmessungen in mm



Base, culot, Sockel: A

Heating current  
Courant de chauffage 85-115 mA <sup>1)</sup>  
Heizstrom

Resistance of heating element R  
Résistance de l'élément chauffant R 350 Ω  
Widerstand des Heizelements R

Operating characteristics  
Caractéristiques d'utilisation (t<sub>amb</sub> = 25°C)<sup>2)</sup>  
Betriebsdaten

I <sub>R</sub>	85	95	115 mA
Timing			
Temporisation	max. 150	55-85	min. 30 sec
Verzögerungszeit			

Limiting values  
Valeurs limites I<sub>R</sub> = max. 125 mA  
Grenzdaten t<sub>amb</sub> = -10/+60 °C

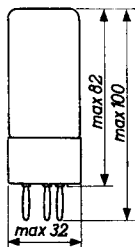
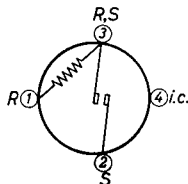
Max. current, courant max., max. Strom

Mains voltage Tension de réseau Netzspannung	When switching on A la mise en circuit Beim Einschalten	When switching off A la mise hors circuit Beim Ausschalten
220 V <sub>---</sub>	1,5 A	250 mA
220 V <sub>~</sub>	1,5 A	250 mA
380 V <sub>~</sub>	0,7 A	75 mA

<sup>1)2)</sup> See page 2; voir page 2; siehe Seite 2

BIMETAL RELAY  
RELAIS BIMETAL  
BIMETALLRELAIS

Dimensions in mm  
Dimensions en mm  
Abmessungen in mm



Socket  
Support 40465  
Fassung

Base, culot, Sockel: A

Heating current  
Courant de chauffage  
Heizstrom

85-115 mA <sup>1)</sup>

Resistance of heating element R  
Résistance de l'élément chauffant R  
Widerstand des Heizelements R

370 Ω

Operating characteristics  
Caractéristiques d'utilisation (t<sub>amb</sub> = 25°C)<sup>2)</sup>  
Betriebsdaten

I <sub>R</sub>	85	95	115 mA
Timing Temporisation Verzögerungszeit	max. 150	55-85	min. 30 sec

Limiting values  
Valeurs limites  
Grenzdaten

I<sub>R</sub> = max. 125 mA  
t<sub>amb</sub> = -10/+60 °C

Max. current, courant max., max. Strom

Mains voltage Tension de réseau Netzspannung	When switching on A la mise en circuit Beim Einschalten	When switching off A la mise hors circuit Beim Ausschalten
220 V <sub>---</sub>	1,5 A	250 mA
220 V <sub>~</sub>	1,5 A	250 mA
380 V <sub>~</sub>	0,7 A	75 mA

<sup>1)2)</sup> See page 2; voir page 2; siehe Seite 2

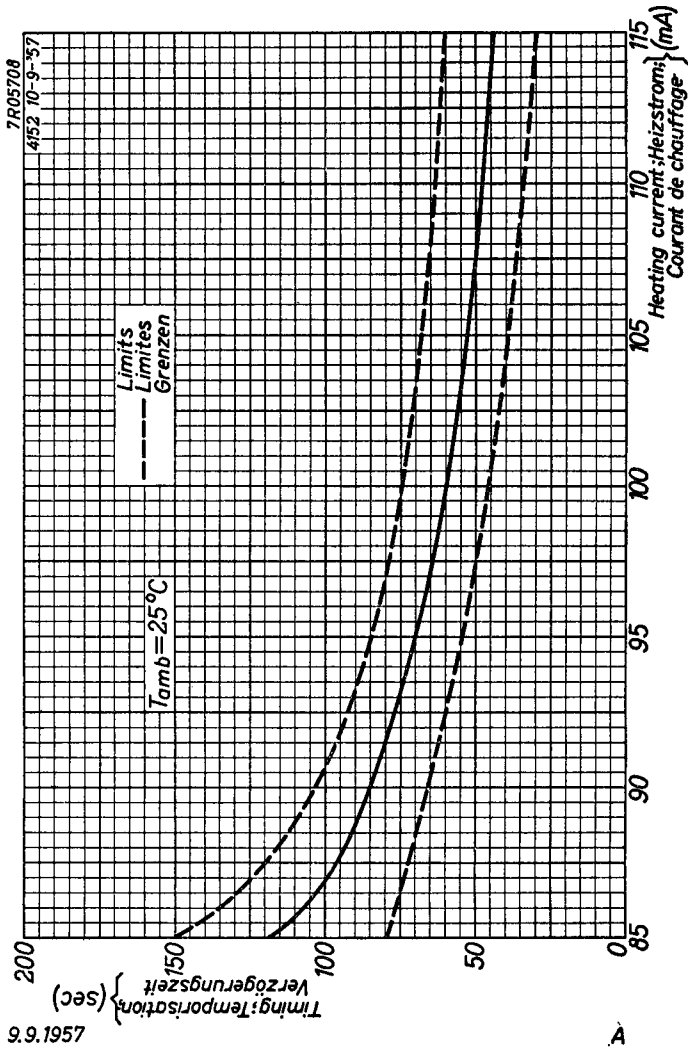
1) At  $t_{amb} < 25^{\circ}\text{C}$  the recommended min. value is 95 mA  
A  $t_{amb} < 25^{\circ}\text{C}$  la valeur min. recommandée est de 95 mA  
Bei  $t_{amb} < 25^{\circ}\text{C}$  ist der empfohlene Mindestwert 95 mA

2) For dependency of temperature see page B  
Pour la dépendance de la température voir page B  
Für die Temperaturabhängigkeit siehe Seite B

---

1) At  $t_{amb} < 25^{\circ}C$  the recommended min. value is 95 mA  
A  $t_{amb} < 25^{\circ}C$  la valeur min. recommandée est de 95 mA  
Bei  $t_{amb} < 25^{\circ}C$  ist der empfohlene Mindestwert 95 mA

2) For dependency of temperature see page B  
Pour la dépendance de la température voir page B  
Für die Temperaturabhängigkeit siehe Seite B



**4152/02****PHILIPS**